

管理番号

N70781

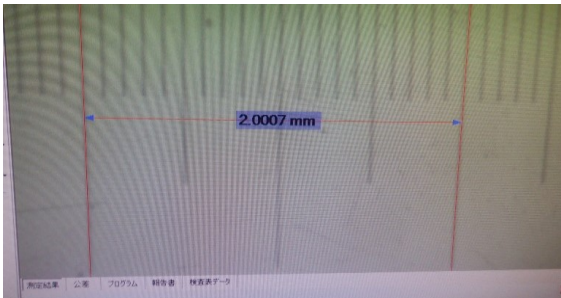
再確認 動作確認チェックシート

検査日	2023年9月13日	(機械の仕様・規格を記入する。)			
商品名	CNC画像測定機	電源電圧	100VAC	対物レンズ	
型式	EXELON Y57 CNC-NS	周波数	50/60Hz		
メーカー名	中村製作所	測定範囲	500x700	サンプル高さ	
機械Ser.No	Y-25630HS	最小表示量	0.0001mm (0.1 μm)		
製造年月	2014年			OS	Windows 7

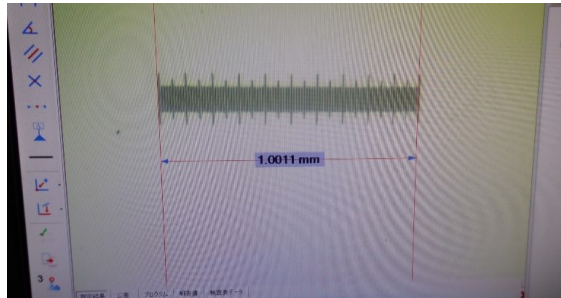
チェック項目	主な確認内容	チェック(○×)
1 外観	筐体・キャスト・継手・スイッチ等に著しいキズ・破損・動作不良はないか。	○
2 起動動作	POWER ON時に異常(異音・異臭・漏電・暴走・アラーム表示等)はないか。	○
3 SW設定	SWの機能は正常か。	○
4 保管・出荷準備	水抜き・ビス締め・清掃・入庫元に関するシール等を取り除く。	—
5 確認シール	動作確認済シールを貼る	○

備考(動作確認内容・不具合内容等) 機器の仕様・規格を満たす事を確認する。

- 1.測定機起動⇒電源投入、表示及び異常音問題なし。(パスワード:なし)
- 2.測定用アプリケーション起動 問題なく立ち上がる。
- 3.照明関係 OK、倍率変更1, 2, 3, 4, 5倍 OK
4. ジョイスティックXYZ移動OK
5. キャリブレーション用ゲージなし
6. 測定は、ガラススケールを測定



最小目盛 0.1mm



最小目盛 0.01mm

取扱説明書:有

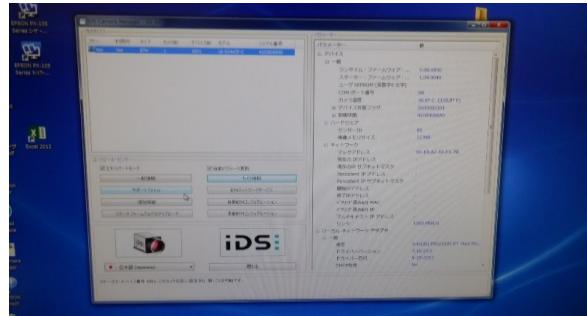
修理・改造履歴

年月日	修理・改造記録	作業者
2023.9.12	ビデオカード故障 ビデオカード交換	小俣
SHIRASAGI 入力 (備考欄コメント)		[責任者]
動作:OK 作業工数[3.0 hr]		
検査担当者[中野]		中野

カメラを認識させるソフト



IDS Camera Managerを起動する。



カメラ情報を取得する。



利用可: YESと表示される

装置立ち上げ時に注意しないとカメラを認識できない場合がある。

- ・パソコンを立ち上げ完了してから本体の電源を入れる。
- 同時に電源を入れると認識できない場合がある。

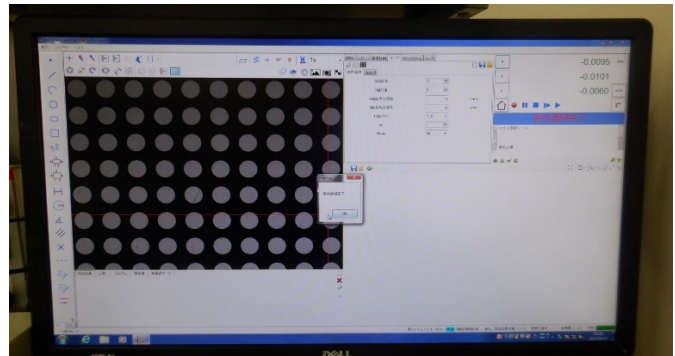
動作確認チェックシート

検査日	2023年8月21日	(機械の仕様・規格を記入する。)			
商品名	CNC画像測定機	電源電圧	100VAC	対物レンズ	
型式	EXELON Y57 CNC-NS	周波数	50/60Hz		
メーカー名	中村製作所	測定範囲	500x700	サンプル高さ	
機械Ser.No	Y-25630HS	最小表示量	0.0001mm (0.1 μm)		
製造年月	2014年			OS	Windows 7

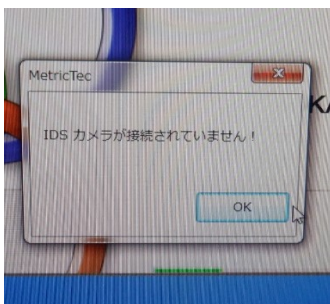
チェック項目	主な確認内容	チェック(○×)
1 外観	筐体・キャスター・継手・スイッチ等に著しいキズ・破損・動作不良はないか。	X
2 起動動作	POWER ON時に異常(異音・異臭・漏電・暴走・アラーム表示等)はないか。	○
3 SW設定	SWの機能は正常か。	○
4 保管・出荷準備	水抜き・ビス締め・清掃・在庫元に関するシール等を取り除く。	—
5 確認シール	動作確認済シールを貼る	○

備考(動作確認内容・不具合内容等) 機器の仕様・規格を満たす事を確認する。

- 1.測定機起動⇒電源投入、表示及び異常音問題なし。(パスワード:なし)
- 2.測定用アプリケーション起動⇒「IDSカメラが接続されていない」警告
- 3.測定用カメラが付いていない。測定不可。
4. ジョイスティックXY移動OK Z方向NG、照明関係は、OK
5. キャリブレーション用ゲージなし
6. パソコン冷却ファンが外れている。



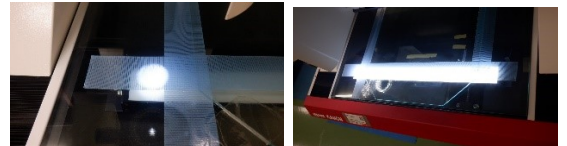
測定ソフト立ち上がった状態(写真画像が出る)



IDSカメラらが接続されていませんか?
エラー表示



PCファンが外れている



リング照明、透過照明

取扱説明書: 有

修理・改造履歴

年月日	修理・改造記録	作業者

SHIRASAGI 入力

動作:NG 作業工数[2.0 hr]

検査担当者[中野]

(備考欄コメント)

[責任者]

中野